



19. - 24. März 2015

Prüfung Nr.: 6

Springprüfung Klasse: M*

Richtverf.: A Fehler/Zeit

gem. LPO § 501 / A.1

Höhe: 1,30 m

Tempo: 325 m/Min.

Bahnlänge: 320 m

Erlaubte Zeit: 60 sec

Höchstzeit: 120 sec

Hindernisse: 8

Sprünge: 9

Hindernisfehler: sec

:

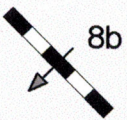
Bahnlänge: 0 m

Erlaubte Zeit: 0 sec.

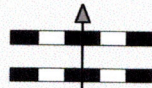
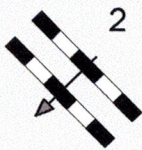
Höchstzeit: 0 sec.



Start



Ziel



4

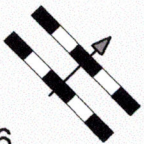


5a

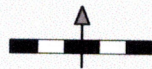


10

5b



6



3

9

